

Архангельск (8182)63-90-72  
Астана (7172)727-132  
Астрахань (8512)99-46-04  
Барнаул (3852)73-04-60  
Белгород (4722)40-23-64  
Брянск (4832)59-03-52  
Владивосток (423)249-28-31  
Волгоград (844)278-03-48  
Вологда (8172)26-41-59  
Воронеж (473)204-51-73  
Екатеринбург (343)384-55-89  
Иваново (4932)77-34-06

Ижевск (3412)26-03-58  
Иркутск (395)279-98-46  
Казань (843)206-01-48  
Калининград (4012)72-03-81  
Калуга (4842)92-23-67  
Кемерово (3842)65-04-62  
Киров (8332)68-02-04  
Краснодар (861)203-40-90  
Красноярск (391)204-63-61  
Курск (4712)77-13-04  
Липецк (4742)52-20-81

Киргизия (996)312-96-26-47

Магнитогорск (3519)55-03-13  
Москва (495)268-04-70  
Мурманск (8152)59-64-93  
Набережные Челны (8552)20-53-41  
Нижний Новгород (831)429-08-12  
Новокузнецк (3843)20-46-81  
Новосибирск (383)227-86-73  
Омск (3812)21-46-40  
Орел (4862)44-53-42  
Оренбург (3532)37-68-04  
Пенза (8412)22-31-16

Россия (495)268-04-70

Пермь (342)205-81-47  
Ростов-на-Дону (863)308-18-15  
Рязань (4912)46-61-64  
Самара (846)206-03-16  
Санкт-Петербург (812)309-46-40  
Саратов (845)249-38-78  
Севастополь (8692)22-31-93  
Симферополь (3652)67-13-56  
Смоленск (4812)29-41-54  
Сочи (862)225-72-31  
Ставрополь (8652)20-65-13

Казахстан (772)734-952-31

Сургут (3462)77-98-35  
Тверь (4822)63-31-35  
Томск (3822)98-41-53  
Тула (4872)74-02-29  
Тюмень (3452)66-21-18  
Ульяновск (8422)24-23-59  
Уфа (347)229-48-12  
Хабаровск (4212)92-98-04  
Челябинск (351)202-03-61  
Череповец (8202)49-02-64  
Ярославль (4852)69-52-93

[www.panblast.nt-rt.ru](http://www.panblast.nt-rt.ru) | | [pav@nt-rt.ru](mailto:pav@nt-rt.ru)

# Технические характеристики на стальные соединительные муфты для стальных шлангов компании PanBlast



# Steel Hose & Pot Couplings



## Product Features

PanBlast™ Steel Hose Couplings (SHC) are designed for tough, impact-resistant connection of the blast hose to the pot, or coupling of multiple blast hoses. Steel couplings are suitable for most general blasting operations where the risk of impact damage is high.

- ▶ Durable steel construction.
- ▶ Corrosion resistant, zinc plated surface.
- ▶ Internal raised thread eases blast hose fitting and prevents slippage.
- ▶ Gaskets and safety lock pins included.
- ▶ Threaded version available for abrasive feed valve connection.

## Common Applications

- ▶ On site industrial and commercial blasting.
- ▶ Blast and painting contractor yard work.
- ▶ Blast room applications.
- ▶ In situ blasting in shipyards and slipways.

## Complementary Products



Nylon Couplings



AirFlo Pneumatic Handle



Whip Check Cables



ATN-S Blast Nozzles



Coupling Gaskets



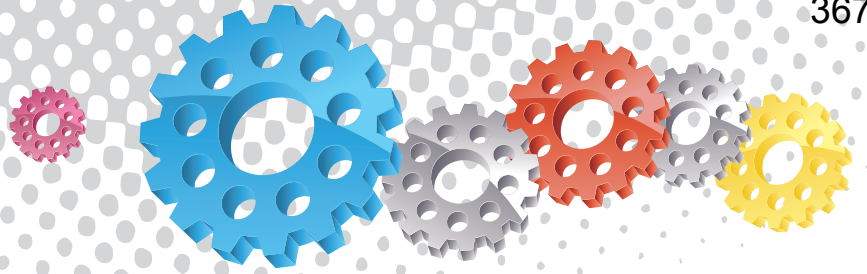
ABN Blast Nozzles



Aluminum Nozzle Holders



Blast Hoses



BAC-HC-0088-00



BAC-HC-0090-00



BAC-HC-0082-00



BAC-HC-PB-0014



BAC-HC-0092-00



BAC-HC-0084-00



BAC-HC-0086-00



BAC-HC-0080-00



BAC-HC-0105-00

Stock Code	Description	Claw Size	To Fit Hose OD	Weight	Gasket To Suit
BAC-HC-0088-00	SHC-0 Steel Hose Coupling	S	Φ28 mm (1-1/8")	0.25 kg (0.55 lbs)	BCG-0 (BAC-HC-PB-0015)
BAC-HC-0090-00	SHC-1/2 Steel Hose Coupling	M	Φ34 mm (1-5/16")	0.27 kg (0.60 lbs)	BCG-1/2 (BAC-HC-PB-0016)
BAC-HC-0082-00	SHC-1 Steel Hose Coupling	L	Φ38 mm (1-1/2")	0.50 kg (1.10 lbs)	BCG-1 (BAC-HC-PB-0017)
BAC-HC-PB-0014	SHC-2 Steel Hose Coupling	L	Φ48 mm (1-7/8")	0.80 kg (1.76 lbs)	
BAC-HC-0092-00	SHC-3 Steel Hose Coupling	L	Φ55 mm (2-3/16")	0.85 kg (1.86 lbs)	
Stock Code	Description	Claw Size	Thread Size	Weight	Gasket To Suit
BAC-HC-0084-00	STC-0 Steel Threaded Pot Coupling	S	Φ13 mm (1/2")	0.15 kg (0.33 lbs)	BCG-0 (BAC-HC-PB-0015)
BAC-HC-0086-00	STC-1/2 Steel Threaded Pot Coupling	M	Φ13 mm (1/2")	0.40 kg (0.88 lbs)	BCG-1/2 (BAC-HC-PB-0016)
BAC-HC-0080-00	STC-1 Steel Threaded Pot Coupling	L	Φ32 mm (1-1/4")	0.45 kg (0.98 lbs)	BCG-1 (BAC-HC-PB-0017)
BAC-HC-0105-00	STC-2 Steel Threaded Pot Coupling	L	Φ38 mm (1-1/2")	0.43 kg (0.95 lbs)	

Архангельск (8182)63-90-72  
Астана (7172)727-132  
Астрахань (8512)99-46-04  
Барнаул (3852)73-04-60  
Белгород (4722)40-23-64  
Брянск (4832)59-03-52  
Владивосток (423)249-28-31  
Волгоград (844)278-03-48  
Вологда (8172)26-41-59  
Воронеж (473)204-51-73  
Екатеринбург (343)384-55-89  
Иваново (4932)77-34-06

Ижевск (3412)26-03-58  
Иркутск (395)279-98-46  
Казань (843)206-01-48  
Калининград (4012)72-03-81  
Калуга (4842)92-23-67  
Кемерово (3842)65-04-62  
Киров (8332)68-02-04  
Краснодар (861)203-40-90  
Красноярск (391)204-63-61  
Курск (4712)77-13-04  
Липецк (4742)52-20-81

Киргизия (996)312-96-26-47

Магнитогорск (3519)55-03-13  
Москва (495)268-04-70  
Мурманск (8152)59-64-93  
Набережные Челны (8552)20-53-41  
Нижний Новгород (831)429-08-12  
Новокузнецк (3843)20-46-81  
Новосибирск (383)227-86-73  
Омск (3812)21-46-40  
Орел (4862)44-53-42  
Оренбург (3532)37-68-04  
Пенза (8412)22-31-16

Россия (495)268-04-70

Пермь (342)205-81-47  
Ростов-на-Дону (863)308-18-15  
Рязань (4912)46-61-64  
Самара (846)206-03-16  
Санкт-Петербург (812)309-46-40  
Саратов (845)249-38-78  
Севастополь (8692)22-31-93  
Симферополь (3652)67-13-56  
Смоленск (4812)29-41-54  
Сочи (862)225-72-31  
Ставрополь (8652)20-65-13

Казахстан (772)734-952-31

Сургут (3462)77-98-35  
Тверь (4822)63-31-35  
Томск (3822)98-41-53  
Тула (4872)74-02-29  
Тюмень (3452)66-21-18  
Ульяновск (8422)24-23-59  
Уфа (347)229-48-12  
Хабаровск (4212)92-98-04  
Челябинск (351)202-03-61  
Череповец (8202)49-02-64  
Ярославль (4852)69-52-93

[www.panblast.nt-rt.ru](http://www.panblast.nt-rt.ru) | | [pav@nt-rt.ru](mailto:pav@nt-rt.ru)